

Krystal Clear™ – filtračné čerpadlo - model 52

220-240 V~; 50 Hz; 300 W; max. výtlačná výška 1,5 m; min. výtlačná výška 0,19 m; max. teplota vody 35°C

POZOR! Toto filtračné čerpadlo je určené výlučne pre filtráciu vody v bazéne. Pri nedodržovaní bezpečnostných pokynov a návodu na montáž môže dôjsť k nebezpečenstvu zranenia alebo dokonca smrti.



Dôležité bezpečnostné pokyny:

1. Pre zníženie rizika zranenia sa nesmie dovoliť, aby deti používali bazén a čerpadlo bez dozoru dospelaj osoby.
2. Existuje riziko elektrického šoku, preto zapájajte čerpadlo iba na uzemnenú elektrickú zásuvku. Ak neviete určiť, či je zásuvka správne istená, obráťte sa na elektrikára. Nechajte si namontovať prúdový chránič s maximálnou hodnotou 30 mA. Nepoužívajte prosím žiadne prenosné prúdové chrániče.
3. Elektrický kábel nezakopávajte, umiestnite ho tak, aby sa nemohol poškodiť kosačkou a inými podobnými zariadeniami.
4. Ak je prípojové vedenie zariadenia poškodené, musí byť vymenené výrobcom alebo jeho servisným miestom respektíve inou podobnou kvalifikovanou osobou.
5. Aby ste znížili riziko elektrického šoku, nepoužívajte predlžovacie káble.
6. Čerpadlo umiestnite minimálne 2 metre od bazénu.
7. Čerpadlo sa nesmie používať, keď sú v bazéne kúpajúci sa.
8. Toto čerpadlo sa hodí iba pre použitie v rozoberateľných bazénoch. Nepoužívajte v pevne zapustených bazénoch.

Dôležité pokyny pre vlastníka:

Bazén spôsobuje veľa radosti a zábavy. Avšak obsahuje veľké množstvo vody a je dostatočne hlboký, aby predstavoval nebezpečenstvo pre zdravie a život. Preto dodržiavajte nasledovné pokyny:

1. Neskáčte do bazénu. Oboznámte kúpajúcich sa s možnými nebezpečenstvami.
2. Deti púšťajte do bazénu len v prítomnosti aspoň jednej dospelaj osoby.
3. Upovedomte deti, že voda v bazéne nie je pitná a pre použitie toalety je potrebné opustiť bazén.
4. Aby sa predišlo uduseniu, nesmie sa v bazéne jesť a žuť žuvačku.
5. Udržiavajte vodu čistú a hygienickú. Filtrácia odstráni z vody plávajúce nečistoty. Správnou chémiou sa zabezpečí odstránenie škodlivých baktérií a zamedzí sa vzniku rias. Nehygienická voda môže byť zdrojom rôznych ochorení.
6. Chemikálie udržiavajte na mieste nedostupnom pre deti.
7. Aby ste predišli poškodeniam, nikdy nenechávajte vonku prázdny bazén.
8. Deti, ktoré nevedia plávať by nemali ísť do bazénu bez plávajúceho kolesa, vesty alebo rukávikov.

9. V blízkosti bazénu majte prenosný telefón s číslami tiesňových volaní.
10. Je na vlastnej zodpovednosti majiteľa bazénu, aby dodržal všetky národné i miestne predpisy pre postavenie bazénu. Predovšetkým tie, ktoré sa týkajú bezpečnosti, osvetlenia atď.

UPOZORNENIE:

Všetky elektrické defekty má opravovať elektrikár. Pri nedodržaní môže prísť k ťažkým poškodeniam zdravia alebo k smrti spôsobenej elektrickým šokom.

Všeobecné pokyny k starostlivosti o bazén a prevádzku filtračného čerpadla:

1. Uvažujte v každej situácii rozumne a nevystavujte sa zbytočnému riziku.
2. Čerpadlo nezapájajte alebo neodpájajte z elektrickej zásuvky, keď stojíte vo vode alebo máte mokré ruky.
3. Nepoužívajte žiadne predlžovacie káble, zástrčkové adaptéry a podobne, môže to viesť k nebezpečným zraneniam.
4. pred uvoľnením, utiahnutím alebo nastavením častí čerpadla vždy odpojte čerpadlo z elektriny, keďže časti môžu pôsobením hydraulického sily od seba odletieť.
5. Čerpadlo musí byť vždy umiestnené tak, aby nespadlo do vody alebo sa s ňou nedostalo do kontaktu.
6. Neumiestnite v bezprostrednej blízkosti bazénu stolíky a stoličky, ktoré by mohli deti motivovať k vylezeniu do bazénu alebo by mohli byť použité ku skákaniam do bazénu.
7. Každý bazén vyžaduje starostlivosť, aby bola voda priehľadná a hygienicky čistá. Dosahnúť dané vlastnosti vody je možné používaním chémie a filtračného zariadenia.
8. Nedopĺňajte chemikálie do bazénu ak sa v ňom niekto nachádza, môže to viesť k podráždeniu očí, pokožky alebo alergickým reakciám.
9. Každý deň je potrebné kontrolovať pH hodnotu vody a vykonať chemickú úpravu vody.
10. Čerpadlo neumiestňujte do vysokej trávy, mohlo by sa zamedziť vetraniu motora a dôjsť k prehriatiu.
11. Čerpadlo pri horúčavách, pokiaľ možno, postaviť do tieňa alebo spúšťať iba v noci, aby sa predišlo prehriatiu.
12. Pre prípad tiesne majte v blízkosti bazénu tyč s tupým koncom alebo hákom.
13. V blízkosti bazénu majte taktiež čísla tiesňových volaní.
14. Čerpadlo by sa malo vždy používať vo vertikálnej pozícii, nikdy nedávajte čerpadlo nabok.
15. Odporúčame zásobiť sa filtrovými vložkami, je potrebné ich každé 2 týždne meniť.
16. Prenosný bazén a čerpadlo nestavajte na vyvýšenej platni. Bazén postavte na rovnej ploche.
17. Chlórová voda môže zničiť trávu a vegetáciu v okolí bazéna.
18. Pred vypustením bazénu k prezimovaniu alebo presunutiu na iné miesto sa ubezpečte, že je zabezpečený vhodný odtok vody. Zistite si prosím miestne nariadenia ohľadne vypúšťania bazénovej vody.

Pokyny k odstráneniu možných chýb:

1. Motor čerpadla nefunguje:
→ Skontrolujte: Nie je v elektrickej zásuvke. Skontrolujte bezpečnostnú skrinku a prúdový chránič.

POMOC:

- Filter musí byť zapojený do elektrickej zásuvky, ktorá disponuje prúdovým chráničom 30 mA.
- Zapnite prúdový chránič. V prípade ak znovu vypadne, môžete mať poškodenú alebo chybnú elektroinštaláciu, zavolajte elektrikára.
- Motor je prehriaty a ochrana pred prehriatím spôsobila jeho vypnutie. Nechajte motor vychladnúť

2. Filter neprečisťuje bazén:

→ Skontrolujte: Nie je správny obsah chlóru alebo pH-hodnota je nesprávna. Filtrová vložka je znečistená. Vložka do filtra je poškodená. Bazén je neobyčajne znečistený. Sitová násadka nie je priepustná.

POMOC:

- Upravte obsah chlóru a pH-hodnotu.
- Prečistite alebo vymeňte filtrovú vložku.
- Skontrolujte vložku, či nie je prederavená, ak je poškodená je treba ju vymeniť.
- Nechajte filter dlhšie bežať.
- Prečistite sitko na prítoku bazénu.

3. Filter nenačerpáva vodu, respektíve tečie iba veľmi pomaly:

→ Skontrolujte: Prítok alebo odtok je upchatý. Vzduch vychádza na nasávacej strane. Filtrová zložka je zanesená vodným kameňom alebo je inkrustovaná. Bazén je príliš znečistený. Filtrová vložka je znečistená. Posúvač ventilu je zastrčený. Posúvač ventilu je čiastočne uzavretý.

POMOC:

- Je treba nájsť prekážky v prítokovej a odtokovej hadice alebo v stene bazénu.
- Pevne utiahnite napájací kus hadice, skontrolujte, či hadica nie je poškodená, skontrolujte výšku hladiny vody.
- Vymeňte filtrovú vložku
- Častejšie čistite filtrovú vložku.
- Posúvač ventilu zvnútra prečistite.
- Dajte rukoväť ventilu do zvislej pozície.

4. Čerpadlo nefunguje:

→ Skontrolujte: Nízka hladina vody. Upchaté sitová násadka. Vzduch vystupuje na nasávacej strane. Motor má chybu alebo obežné koleso je zadreté. Posúvač ventilu je zatvorený.

POMOC:

- Naplňte bazén, kým je hladina dostatočne vysoká.
- Prečistite sitko na prítoku do bazénu.
- Utiahnite prípojku hadice, prekontrolujte, či nie je poškodená hadica.
- Odstráňte halúzky a listy z prítoku čerpadla.
- Otočte a zatiahnite rukoväť ventilu do zvislej polohy

5. Kryt netesní:

→ Skontrolujte: O-kruh chýba. Kryt pevne nesedí. Filtračná vložka je znečistená.

POMOC:

- Odstráňte kryt a prekontrolujte, či je obsiahnutý O-kruh.
- Zabezpečte pevné uchytenie krytu.
- Prečistite prípadne vymeňte filtrovú vložku.

6. Hadica netesní:

→ Skontrolujte: Pripájací kus hadice.

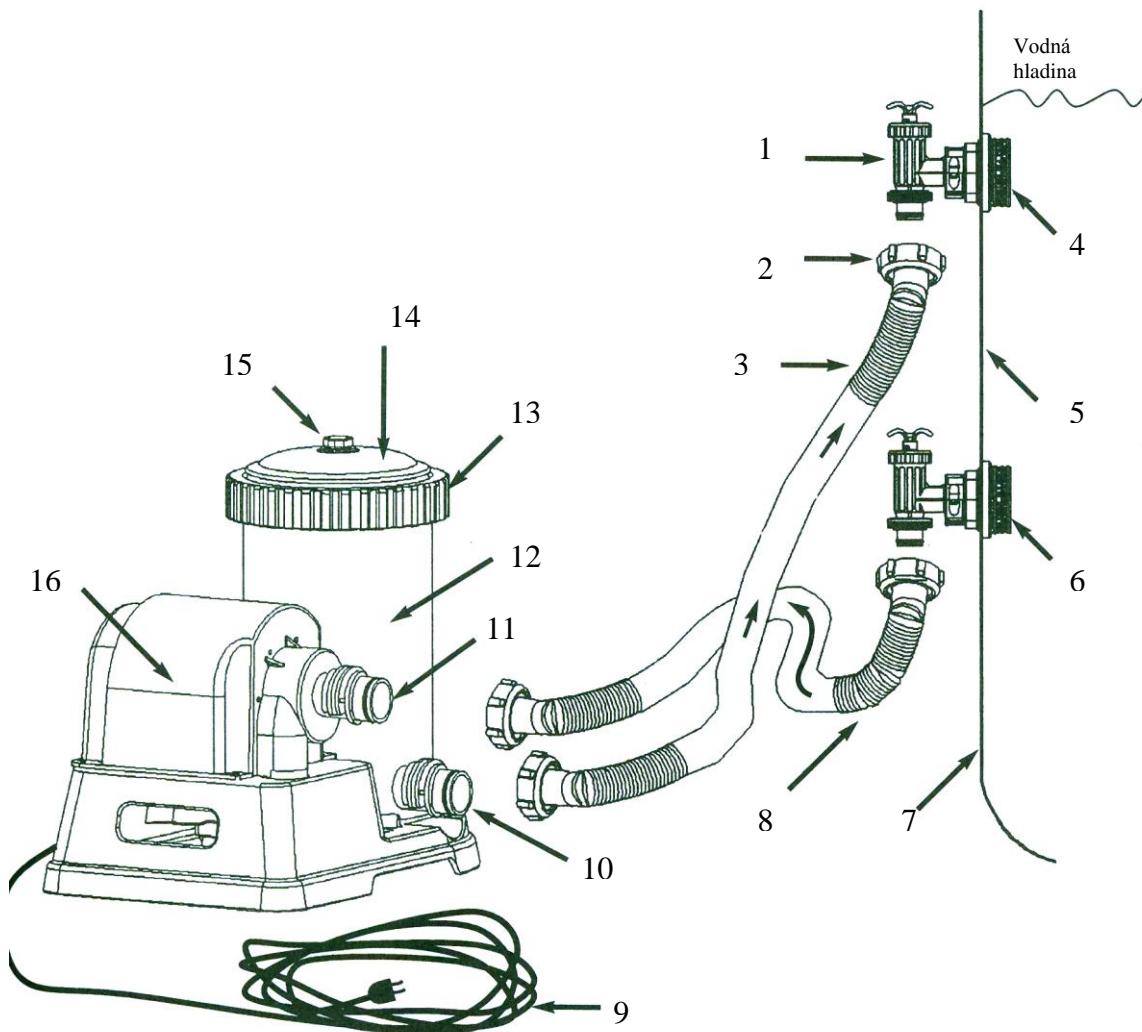
POMOC:

- Pevne utiahnite prípojku hadice alebo ho znovu odšróbujte a znovu nasadíte.
7. Uzavretý VZDUCH v čerpadle alebo v hadici:

POMOC:

- Otvorte vzduchový výpustný ventil, zdvihnite a ponorte nasávaciu hadicu až kým nezačne zo vzduchového ventilu vytekať voda. Potom ventil znovu uzatvorte.

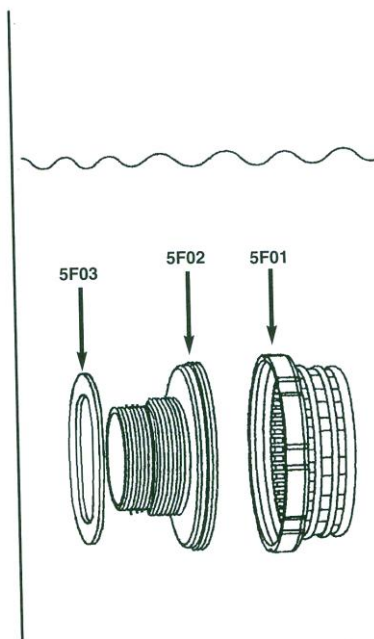
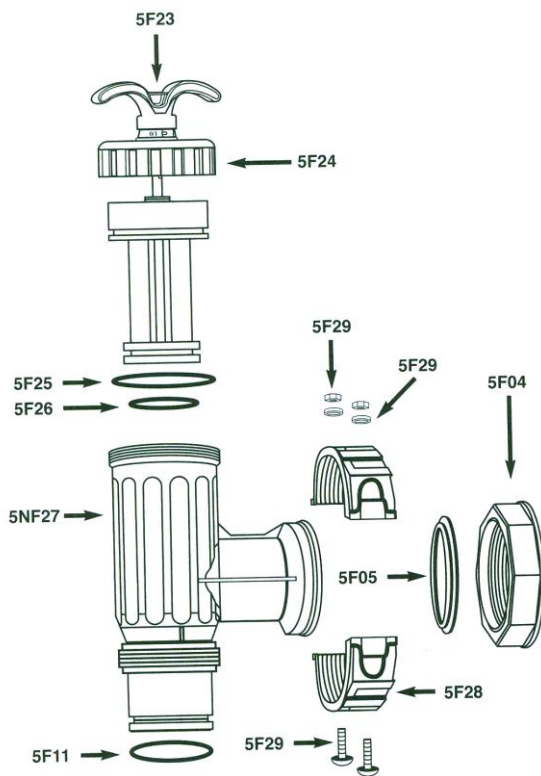
Krystal Clear™ čerpadlo: Model 52 – Napojenie čerpadla k bazénu



1	Posúvač ventilu	9	Elektrický kábel
2	Napájanie hadice	10	O-tesniaci krúžok napojenia hadice
3	Výpustná hadica	11	Tesniaci krúžok napojenia hadice
4	Vodné filtrové sitko	12	Filtračná vložka (vo vnútri)
5	Vnútoraná stena bazénu	13	Šróbovací prstenec
6	Vodné filtrové sitko	14	Kryt tela filtra
7	Vonkajšia stena bazénu	15	Vzduchový výpustný ventil
8	Nasávací hadica	16	Telo motora

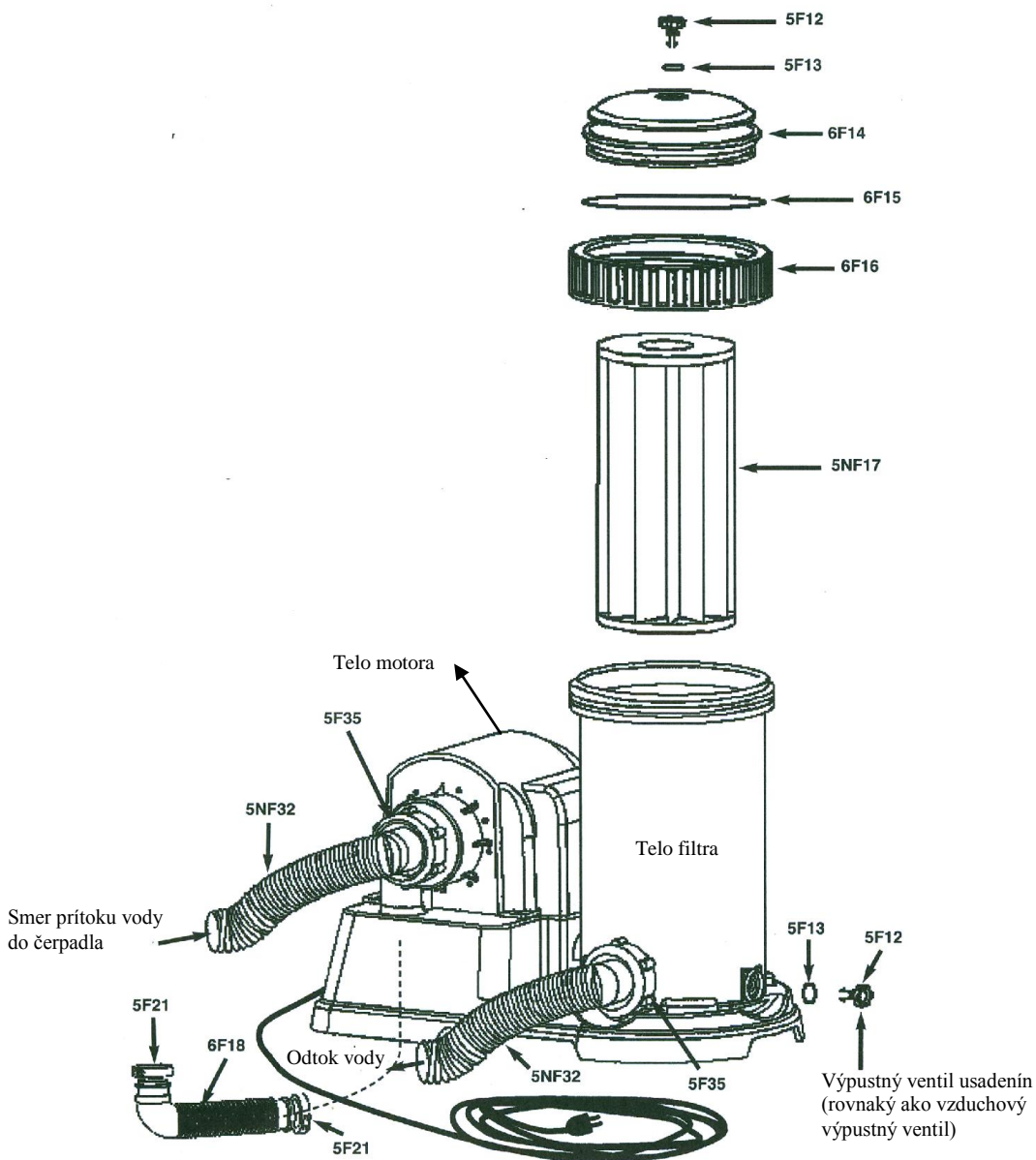
Montáž sitka a posúvača ventilu pre model 52:

Číslo časti	Popis
5F01	filtrové sitko
5F02	šróbovací spojka filtra
5F03	plochá gumenná podložka pre filter
5F04	filtróvka
5F05	gumenná podložka pre filtróvny ventil
5F11	tesniaci krúžok hadice
5F23	kontrolný mechanizmus pre prítok vody
5F24	piestová závitová objímka
5F25	piestový tesniaci krúžok
5F26	piestový tesniaci krúžok
5NF27	teleso piestu
5F28	dvojzložková spojka piestového ventilu
5F29	skrutka, matka, tesniaci krúžok



Fitračné čerpadlo – model 52:

Číslo časti	Popis
5F12	Vzduchový výpustný ventil / výpustný ventil usadenín
5F13	O-kruh ventilu
6F14	Kryt tela filtra
6F15	O-kruh tela filtra
6F16	Telo filtra - šróbovací prstenec
5NF17	Filtrová vložka
6F18	Vodná hadica
5F21	1,5" hadicová spojka
5NF32	Čerpadlová hadica 1,5" (38mm priemer) - vrátane 5F35
5F35	Hadicová prípojka



Pokyny k montáži vodného filtra a posúvača ventilu:

Filtračné zariadenie obsahuje 2 filtračné-kontrolné mechanizmy, ktoré sa musia zaviesť do 2 dier, ktoré sú pripravené v stene bazénu. Sieť filtra pritom zamedzuje, aby sa do filtračného čerpadla dostali veľké časti nečistôt a upchali alebo poškodili ho. Sektor posúvača ventilu zasa zabezpečuje, aby sa voda nedostala do filtračného čerpadla, kým sa práve vymieňa alebo čistí filtrová vložka. Sito a posúvač ventilu namontujte pred nafúkaním vzduchového kruhu steny bazénu.

1. Zoberte sito a mechanizmus posúvača ventilu.
2. Našróbujte dvojjložkovú spojku piestového ventilu (5F28) v protismere hodinových ručičiek a uvoľnite ho od šróbovacej spojky filtra (5F02). Dajte pozor, aby tesniaci krúžok (5F05) zostal na svojom mieste. Odložte posúvač ventilu na bezpečné miesto.
3. Odšróbujte filtrovú matku (5F04) v protismere hodinových ručičiek zo spojky filtra (5F02).
4. Nasuňte spájací segment (5F02) z vnútornej strany bazénu do predvrtanej diery, tak aby podložka zostala na pripojení a bola umiestnená na vnútornej strane bazénu.
5. Našróbujte znova filtrovú matku v smere hodinových ručičiek (5F04) plochou stranou matky v smere k vonkajšej strane bazénovej steny na šróbovaciu spojku (5F02). Pred spojením namažte závit vazelínou.
6. Rukou pevne utiahnite filtrové sitko (5F01) a filtrovú matku (5F04) na šróbovaciu spojku filtra (5F02).
7. Zoberte odložený sektor posúvača ventilu a ubezpečte sa, že stupňový tesniaci krúžok je na svojom mieste.
8. Našróbujte znovu dvojjložkovú spojku ventilu (5F28) na šróbovaciu spojku filtra (5F02).
9. Prekontrolujte posúvač ventilu či je rukoväť úplne stlačená na pozíciu „0/1“. V prípade, že nie uchyťte rukoväť a stlačte ju smerom dolu, tým že budete točiť v smere hodinových ručičiek, kým sa plastová drážka dostane do pozície „0/1“. Tým zamedzíte, aby pri napúšťaní bazénu vytekala voda.
10. Zopakujte kroky 1 až 9 na druhom výreze v stene bazénu.
11. Bazén môžete teraz naplniť vodou. Pokyny k naplneniu nájdete v návode na použitie k bazénu.

Pokyny k montáži filtračného čerpadla:

1. Vyberte filtračné čerpadlo a hadice z balenia.
2. Položte čerpadlo tak, že prípojka vodnej hadice (5NF32) sa bude dať spojiť s násadkou posúvača ventilu.
Dôležité: montáž filtračného zariadenia sa musí vykonávať na stacionárnej platforme. Pre tento účel sa dolu na čerpadle nachádzajú dve pripevňovacie diery.
3. Zoberte obe čerpadlové hadice (5NF32). Upevnite ich prípojkou (5F35) na filtračné čerpadlo podľa obrázku (Filtračné čerpadlo – model 52)
4. Odšróbujte šróbovací prstenec (6F16) v protismere hodinových ručičiek z tela filtra a odložte ju na bezpečné miesto.
5. Filtračné čerpadlo je vzduchotesný systém. Otočte horný vzduchový výpustný systém (5F12) o 1 až 2 otáčky v protismere hodinových ručičiek.

Dôležité: Neodstráňte vzduchový výpustný ventil z krytu, pretože pri zapnutí motora môže prísť k vzniku vysokého tlaku vody, ktorý vás môže zraniť.

6. Odstráňte kryt tela filtra (6F14). Prekontrolujte, či sa v tele filtra nachádza filtrová vložka. Ak áno, znovu kryt nasadíte a pevne rukou zašróbujete šróbovací prsteneč (6F16) na telo filtra.
7. Ľahko utiahnite výpustný ventil usadenín, ktorý sa nachádza na dne tela filtra, a ubezpečte sa, že neuniká voda.
8. Keď je bazén naplnený, spojte hadicu zo spodnej časti tela filtra s vrchnou násadkou filtra. Hadicové spojenie sa robí na spodnej strane násadky posúvača ventilu. Pre upevnenie hadice použite pripájací kus hadice.
9. Zapojte druhú hadicu, ktorá je v strede tela motora a spojte ju so zostávajúcim spojením v stene bazénu.

POZOR:

Najskôr otvorte spodný posúvač ventilu (spojený s nasávacou hadicou) a až potom horný (spojený s výpustnou hadicou).

Prevádzka:

1. Ubezpečte sa, že filtračné čerpadlo je vypnuté. Vypínač sa nachádza na tele motora.
2. Zapojte elektrický kábel do elektrickej zásuvky s prúdovým chráničom.

Dôležité: Pre zamedzenie uzavretia vzduchu v čerpadle najskôr otvorte spodný posúvač ventilu (spojený s nasávacou hadicou) a až potom horný (spojený s výpustnou hadicou).

3. Uchyťte rukoväť ventilu. Otočte ním v smere hodinových ručičiek, a potiahnite ho hore kým sa zastaví. Točte potom v smere hodinových ručičiek až kým oceľová drážka nie je v pozícii „0/1“. To isté urobte aj s druhým ventilom. Tým sa ventily otvoria a voda začne tiecť do filtračného čerpadla.
4. S prítokom vody sa vzduch vo vnútri vypustí cez vzduchový výpustný ventil (5F12). Keď sa všetok vzduch dostane celkom von, začne z ventilu tiecť voda. Hneď ako sa to stane, rukou ľahko utiahnite ventil v smere hodinových ručičiek.
5. Zapnite zariadenie na „AN“. Čerpadlo teraz začne filtrovať vodu.
6. Nechajte čerpadlo zapnuté, až kým nedosiahnete želaný stupeň čistoty vody.

Údržba filtračného čerpadla a výmena filtrovej vložky

Odporúča sa vymieňať filtrovú vložku každé 2 týždne:

1. Ubezpečte sa, že zariadenie je odpojené od elektrického prúdu.
2. Rukoväť posúvača ventilu otočte v smere hodinových ručičiek, zatlačte ho smerom dolu kým sa nezastaví a točte ho v smere hodinových ručičiek, až kým je plastová drážka v pozícii „0/1“. To isté urobte s druhým posúvačom ventilu. Tým zamedzíte tomu, aby voda vytekala z bazénu.
3. Otočte vrchný vzduchový ventil 1-2 krát v protismere hodinových ručičiek. Potom môžete kryt tela filtra ľahko odňať.
4. Odstráňte prsteneč tela filtra (6F16) a to točením v protismere hodinových ručičiek. Odložte ju na bezpečné miesto.
5. Odložte kryt telesa (6F14).
6. Vyberte „starú“ filtrovú vložku.

7. Prekontrolujte vnútro tela filtra.
8. Ak sa na dne telesa nachádza špina alebo usadeniny, potom:
 - A) ľahkým pohybom v protismere hodinových ručičiek uvoľníte odtokový ventil usadenín (5F12), ktorý sa nachádza na dne telesa. Odložte ho na bezpečné miesto
 - B) vyčistite usadeniny z telesa filtra pomocou záhradnej hadice alebo vedrom plným vody
 - C) našróbujte odtokový ventil (5F12) ľahkým pohybom v smere hodinových ručičiek, ale neutiahnite ho príliš pevne
9. Vsaďte do filtra novú vložku.
10. Znovu nasadíte kryt telesa (6F14) na jeho miesto a upevníte prstenec tela filtra (6F16), a to točením v smere hodinových ručičiek, na filter
11. Otočte obe rukoväte posúvača ventilu v protismere hodinových ručičiek a vytiahnite ich hore až kým neucítite odpor a točte potom v smere hodinových ručičiek, až kým sa kovová drážka nedostane do pozície „0/1“.
12. Zapojte zariadenie do elektriny.
13. Zapnite čerpadlo.
14. Keď sa zachytený vzduch vypustí cez vzduchový výpustný ventil, zatvorte ventil (5F12) opatrne točením v smere hodinových ručičiek.

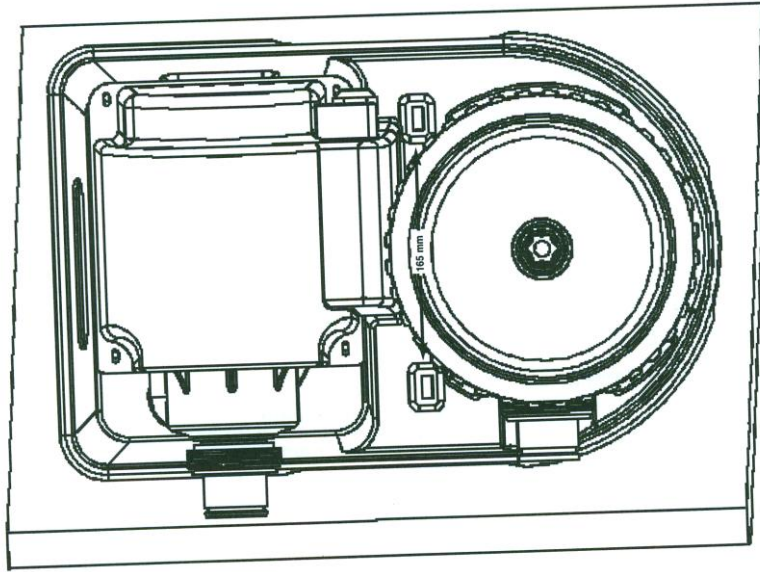
Príprava čerpadla na dlhšie skladovanie:

1. Odpojte zariadenie od elektrického prúdu.
2. Po tom ako je bazén úplne vypustený, odstráňte všetky pripojenia hadice od čerpadla a posúvačov ventilov, a zoberte vodný filter zo steny bazénu.
3. Čerpadlo úplne vytraste.
4. Nechajte čerpadlo, všetky časti a hadice ležať vonku, aby na vzduchu preschli.
5. Otočte piestovú závitovú objímku (5F24) v protismere hodinových ručičiek a odstráňte kontrolný mechanizmus prietoku vody (5F23) z telesa piestu (5NF27).
6. Natrite vymenované súčasti kvôli dlhšiemu skladovaniu vazelínou:
7. Vyhoďte použitú filtrovú vložku. Majte v zásobe 1-2 vložky pre budúcu sezónu.
8. Skladujte všetky suché časti v ich originálnom obale alebo vo vzduchotesných plastových vreciach.
9. Všetko skladujte v suchej miestnosti do budúcej sezóny.

Stacionárne upevnenie filtračného čerpadla – model 52

Vo všeobecnosti musí byť čerpadlo neustále vo zvislej polohe na zemi alebo pevne upevnené na podložke. Informujte sa na príslušných úradoch, či existujú predpisy pre filtračné čerpadlá povrchových bazénov. Ak áno, môžete čerpadlo umiestnené na platforme s použitím oboch upevňovacích vývrtov pripevniť k zemi.

Aby sa zamedzilo náhodnému pádu čerpadla, môže sa čerpadlo upevniť na betónovú podmurovku (sokel), alebo na drevenú platformu. Celá konštrukcia by mala vážiť viac ako 18 kg.



1. Upevňovacie dierky majú priemer 6,4 mm, ich odstup je 165 mm
2. Použite dva kolíky a matky s maximálnym priemerom 6,4 mm